

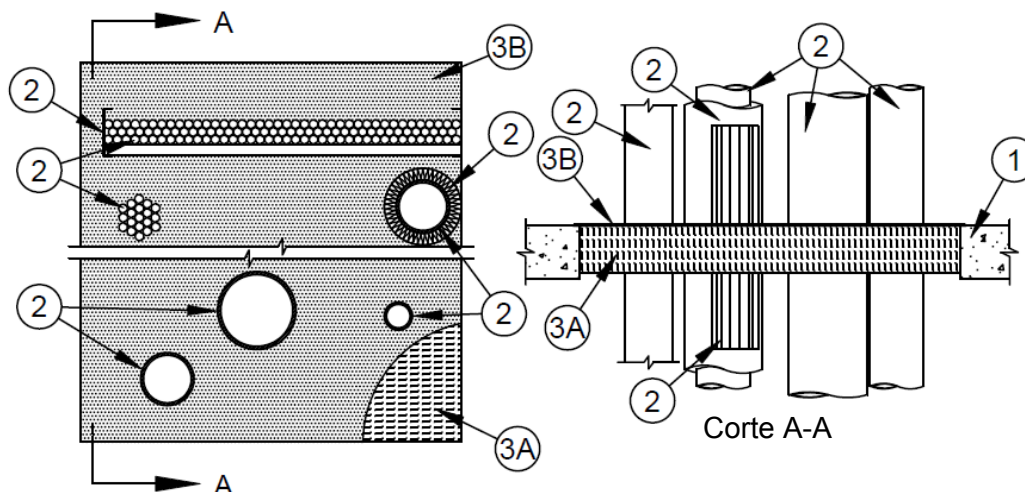


SISTEMA DE CONTENÇÃO DE INCÊNDIO  
CLASSIFICAÇÃO 2 HR USANDO PRODUTOS  
SPECSEAL® DE FIRESTOP

NS274301JM

Preparado por: John Mercurio

Data: 01/10/2013



1. Piso de concreto, espessura mín. 114 mm, ou parede de concreto/bloco de concreto, espessura mín. 114 mm (parede não mostrada); a área máxima de abertura deverá ser de 1,95 m<sup>2</sup> com dimensão máxima de 2,1 m. O espaço anular máximo deverá ser de 203 mm.
2. Tipos de penetrante e espaço anular em conformidade com o Sistema UL n<sup>o</sup> C-AJ-8025. Os penetrantes típicos incluem:
  - Cano de aço ou ferro, diâmetro máximo 305 mm. Eletroduto de aço rígido, cano de cobre ou tubulação de cobre, diâmetro máximo 152 mm.
  - Feixes de cabos, diâmetro nominal 102 mm (ou menos).
  - Bandeja de cabos, largura máxima 914 mm por profundidade máxima 152 mm.
- 3A. Fibra de Cerâmica Térmica Morgan Superwool® comprimida, mínimo de 50% dentro da abertura e instalada em profundidade mínima de 102 mm.
- 3B. Spray Elastomérico SpecSeal® AS200 ou Spray de Cabo CS 105, espessura úmida mínima 3,2 mm (seca mínima 1,6 mm), aplicado sobre a superfície da Fibra de Cerâmica Térmica Morgan Superwool®, com cobertura mínima de 13 mm sobre os penetrantes e a periferia da abertura na superfície superior do piso ou em ambas as superfícies da parede.

NOTA: Os produtos STI listados atendem a uma ou mais das normas abaixo:  
- CAN/ULC-S115: Consulte o Sistema C-AJ-8025

**Esse desenho de projeto representa uma recomendação de engenharia**

AVISO: As informações contidas nesse documento se baseiam em testes conduzidos internamente e por terceiros, que acreditamos serem precisos. Essas informações são fornecidas para fins de engenharia somente e, exceto se indicado de outra forma, estão relacionadas somente às propriedades de resistência ao fogo. O usuário deverá determinar a adequação do produto e o projeto para a aplicação desejada. Como a utilização do produto está fora de nosso controle, a única responsabilidade da Specified Technologies Inc. deverá ser o reembolso ou a substituição dos materiais constatados como defeituosos conforme nossa garantia padrão.

Nome do projeto

Endereço

Empreiteira

Endereço