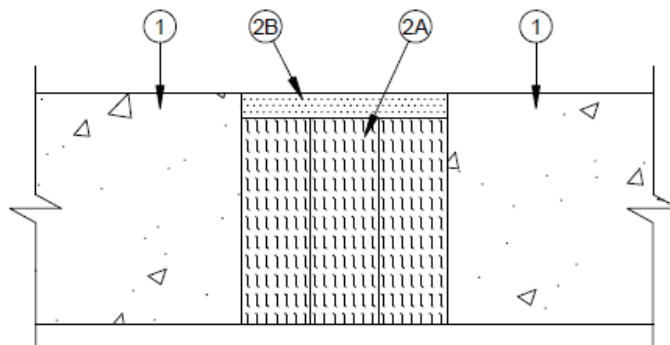




SISTEMA DE CONTENÇÃO DE INCÊNDIO  
CLASSIFICAÇÃO 3 HRS. USANDO PRODUTOS  
SPECSEAL® DE FIRESTOP

NS231305JM  
Preparado por: John Mercurio  
Data: 19/08/2013



1. Piso de concreto com espessura mínima de 114 mm. Junta máxima de 102 mm.
- 2A. Fibra Morgan Thermal Ceramics Superwool® comprimida mínimo 33% e cortada para largura mínima de 102 mm.
- 2B. Selante SpecSeal® ES de profundidade mínima 13 mm nivelado com superfície superior do piso.

NOTA: Os produtos da STI listados atendem a um ou mais dos seguintes:

- ASTM E1966/UL 2079: Consultar Sistema FF-D-1008
- ASTM E119: Tempo/Temperatura de Exposição, Ignição de Resíduos de Algodão

Esse Projeto Representa uma Recomendação de Engenharia

AVISO: As informações contidas aqui são baseadas em testes internos & de terceiros, que acreditamos serem precisos. Essas informações são fornecidas para fins de engenharia apenas e, a menos que observado em caso contrário, relaciona-se apenas a propriedades anti-incêndio. O usuário deve determinar a adequação do produto e do projeto para a aplicação pretendida. Como o uso do produto está fora de nosso controle, a única responsabilidade da Specified Technologies está em reembolsar ou trocar materiais defeituosos, conforme nossa garantia padrão.

Nome do Projeto

Endereço

Contratante

Endereço