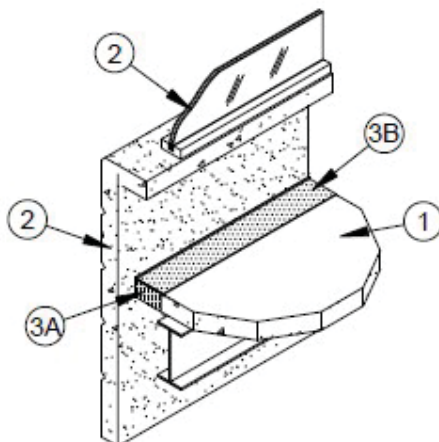




SISTEMA DE CONTENÇÃO DE INCÊNDIO
CLASSIFICAÇÃO 3 HRS. USANDO PRODUTOS
SPECSEAL® DE FIRESTOP

NS231316JM
Preparado por: John Mercurio
Data: 19/08/2013



1. Piso de concreto com espessura mínima de 114 mm.
2. Estrutura de Pele de Vidro construída conforme Sistema UL N° CW-D-2005, contanto com:
 - Painéis spandrel de concreto com altura mínima de 914 mm e espessura mínima de 102 mm.
 - Escoras de carga morta de aço espaçados com máximo de 1829 mm OC.
 - Largura máxima da abertura linear 204 mm.
 - Janela emoldurada instalada com o peitoril da janela a um mínimo de 152 mm acima do piso.
- 3A. Fibra Morgan Thermal Ceramics Superwool® comprimida em 20% na direção da espessura e cortada para uma largura mínima de 102 mm instalada com a borda cortada inserida primeiro na lacuna, nivelada com a superfície superior do conjunto do piso. Instalar uma peça adicional com espessura de 13 mm do material para cobrir a superfície superior de cada escora de carga morta de aço.
- 3B. Spray SpecSeal® AS ou Fast Tack com espessura mínima de 3,2 mm molhado (espessura seca mínima de 1,6 mm) aplicado sobre a superfície superior da Fibra Morgan Thermal Ceramics Superwool® com uma sobreposição mínima de 13 mm sobre a superfície superior do piso e no painel spandrel de concreto.

NOTA: Os produtos da STI listados atendem a um ou mais dos seguintes:

- ASTM E1966/UL 2079: Consultar Sistema CW-D-2005
- ASTM E119: Tempo/Temperatura de Exposição, Ignição de Resíduos de Algodão

Esse Projeto Representa uma Recomendação de Engenharia

AVISO: As informações contidas aqui são baseadas em testes internos & de terceiros, que acreditamos serem precisos. Essas informações são fornecidas para fins de engenharia apenas e, a menos que observado em caso contrário, relaciona-se apenas a propriedades anti-incêndio. O usuário deve determinar a adequação do produto e do projeto para a aplicação pretendida. Como o uso do produto está fora de nosso controle, a única responsabilidade da Specified Technologies está em reembolsar ou trocar materiais defeituosos, conforme nossa garantia padrão.

Nome do Projeto

Endereço

Contratante

Endereço