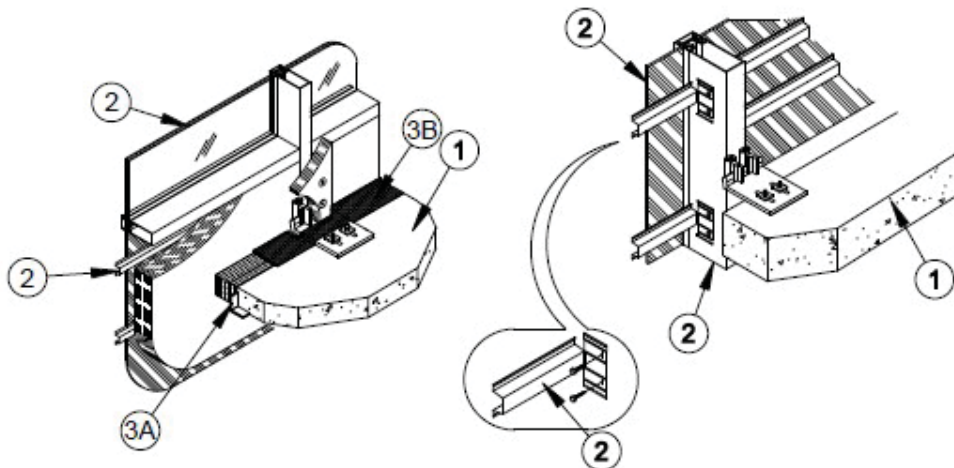




SISTEMA DE CONTENÇÃO DE INCÊNDIO
CLASSIFICAÇÃO 2 HRS. USANDO PRODUTOS
SPECSEAL® DE FIRESTOP

NS231313JM
Preparado por: John Mercurio
Data: 19/08/2013



1. Piso de concreto com espessura mínima de 114 mm.
2. Estrutura de Pele de Vidro construída conforme Sistema UL Nº CW-D-1010, contando com:
 - Batentes (membros de armação vertical) espaçados com um máximo de 1524 mm OC.
 - Largura máxima da abertura linear 102 mm.
 - Travessões (membros de armação horizontal) espaçados com um mínimo de 914 mm OC.
 - Altura mínima do topo do piso até a parte inferior do peitoril do painel de visão 152 mm
 - Canaleta de aço instalados a um máximo de 76 mm acima do topo do painel de visão, máximo de 76 mm acima do topo do piso de concreto e espaçado com um máximo de 356 mm OC.
 - Canaleta de aço instalado com a linha de centro da haste localizada a 51 mm abaixo da superfície superior do piso.
 - Fibra Morgan Thermal Ceramics Superwool® com espessura mínima de 102 mm.
 - Face interior dos batentes cobertas com uma faixa de largura mínima de 204 mm de Fibra Morgan Thermal Ceramics Superwool® com espessura mínima de 25 mm.
- 3A. Fibra Morgan Thermal Ceramics Superwool® comprimida em 20% na direção da espessura e cortada para uma largura mínima de 102 mm instalada com a borda cortada inserida primeiro na lacuna, nivelada com a superfície superior do conjunto do piso.
- 3B. Spray SpecSeal® AS ou Fast Tack com espessura mínima de 3,2 mm molhado (espessura seca mínima de 1,6 mm) aplicado sobre a superfície superior da Fibra Morgan Thermal Ceramics Superwool® com uma sobreposição mínima de 13 mm sobre a superfície superior do piso e no isolamento e coberturas da estrutura da pele de vidro.

NOTA: Os produtos da STI listados atendem a um ou mais dos seguintes:

- ASTM E1966/UL 2079: Consultar Sistema CW-D-1010
- ASTM E119: Tempo/Temperatura de Exposição, Ignição de Resíduos de Algodão

Esse Projeto Representa uma Recomendação de Engenharia

AVISO: As informações contidas aqui são baseadas em testes internos & de terceiros, que acreditamos serem precisos. Essas informações são fornecidas para fins de engenharia apenas e, a menos que observado em caso contrário, relaciona-se apenas a propriedades anti-incêndio. O usuário deve determinar a adequação do produto e do projeto para a aplicação pretendida. Como o uso do produto está fora de nosso controle, a única responsabilidade da Specified Technologies está em reembolsar ou trocar materiais defeituosos, conforme nossa garantia padrão.

Nome do Projeto

Endereço

Contratante

Endereço