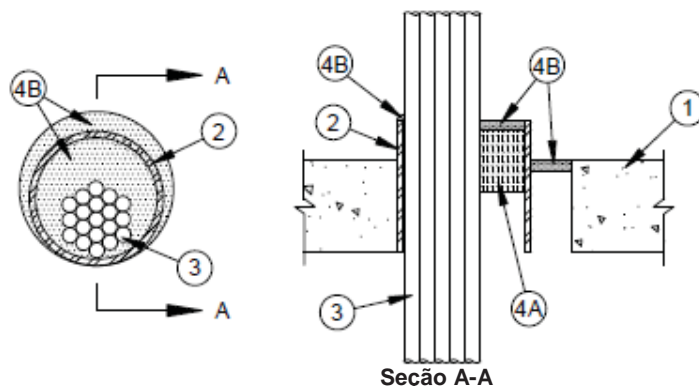




SISTEMA DE CONTENÇÃO DE INCÊNDIO
CLASSIFICAÇÃO 2 HRS. USANDO PRODUTOS
SPECSEAL® DE FIRESTOP

NS231304JM
Preparado por: John Mercurio
Data: 19/08/2013



1. Piso de concreto com espessura mínima de 64 mm ou parede de concreto / de blocos de concreto com espessura mínima de 114 mm (a parede não é exibida); diâmetro de abertura máximo de 254 mm.
2. Luva (opcional) com diâmetro máximo de 152 mm. Cano de aço Schedule 10 (ou mais pesado), folha de aço bitola 26, ou cano de PVC Schedule 40, fundido ou rebocado no local e nivelado com as superfícies do piso ou da parede. A Luva de aço pode se projetar em no máximo 152 mm das superfícies do piso ou da parede. O espaço anular entre a luva e a periferia da abertura deve ser no mínimo 0 mm (ponto de contato) e no máximo 86 mm.
3. Cabos instalados em feixes apertados com uma seção transversal do agregado de cabos com um máximo de 40% da seção transversal da luva. Tipo e tamanho do cabo conforme Sistema UL N° C-AJ-3154. O espaço anular entre o cabeamento e a abertura / luva deve ser no mínimo 0 mm (ponto de contato) e no máximo 51 mm.
- 4^a. Fibra Morgan Thermal Ceramics Superwool® hermeticamente compactada com profundidade mínima de 51 mm. Se a luva opcional for usada e o espaço anular entre a luva e a abertura ultrapassar 51 mm, embale hermeticamente a Fibra Morgan Thermal Ceramics Superwool® entre a luva e abertura com uma profundidade mínima de 76 mm.
- 4B. Selante SpecSeal® SSS ou LCI de profundidade mínima de 13 mm nivelado com a superfície superior do piso/luva ou ambos os lados da parede/luva. Selante instalado dentro do espaço anular entre a abertura e os cabos. Se a luva opcional for usada, o selante deve ser instalado com o espaço anular entre a luva e os cabos e entre a luva e a abertura. Aplicar um ponto de selante com diâmetro mínimo de 13 mm nos locais do ponto de contato entre a luva e a abertura.

NOTA: Os produtos da STI listados atendem a um ou mais dos seguintes:

- ASTM E814/UL 1479: Consultar Sistema C-AJ-3154
- ASTM E119: Tempo/Temperatura de Exposição, Ignição de Resíduos de Algodão

Esse Projeto Representa uma Recomendação de Engenharia

AVISO: As informações contidas aqui são baseadas em testes internos & de terceiros, que acreditamos serem precisos. Essas informações são fornecidas para fins de engenharia apenas e, a menos que observado em caso contrário, relaciona-se apenas a propriedades anti-incêndio. O usuário deve determinar a adequação do produto e do projeto para a aplicação pretendida. Como o uso do produto está fora de nosso controle, a única responsabilidade da Specified Technologies está em reembolsar ou trocar materiais defeituosos, conforme nossa garantia padrão.

Nome do Projeto

Endereço

Contratante

Endereço