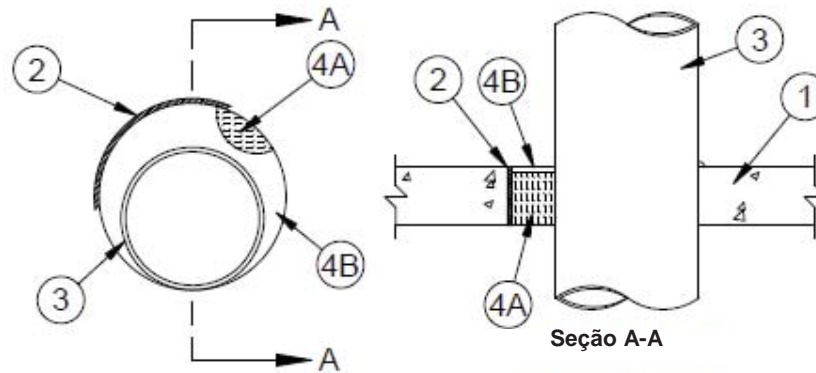




SISTEMA DE CONTENÇÃO DE INCÊNDIO  
CLASSIFICAÇÃO 3 HRS. USANDO PRODUTOS  
SPECSEAL® DE FIRESTOP

NS231303JM  
Preparado por: John Mercurio  
Data: 19/08/2013



1. Piso de concreto com espessura mín. de 64 mm ou parede de concreto / de blocos de concreto com espessura mín. de 70 mm (a parede não é exibida); diâmetro de abertura máx. de 813 mm.
2. Luva metálica (opcional) com diâmetro máx. de 813 mm, cano de aço Schedule 10 (ou mais pesado) ou cano de aço de bitola 26, fundido ou rebocado, nivelado com a parede ou com as superfícies da parede. A luva pode se projetar um máx. de 76 mm das superfícies do piso ou da parede.
3. Um cano de aço ou ferro com diâmetro máximo de 762 mm, ou conduíte de aço com diâmetro máximo de 152 mm, ou tubulação ou cano de cobre com diâmetro máximo de 152 mm, ou cano de aço flexível com diâmetro máximo de 51 mm. O espaço anular entre o penetrante e a abertura deve ser no mínimo 0 mm (ponto de contato) e no máximo 51 mm.
- 4A. Fibra Morgan Thermal Ceramics Superwool® hermeticamente compactada com profundidade mínima de 51 mm.
- 4B. Selante SpecSeal® SSS, LCI, LC150 ou SIL300 de profundidade de no mínimo 13 mm nivelada com a superfície superior do piso ou os dois lados da parede. Aplicar pontos de selante com diâmetro mínimo de 6 mm nos locais dos pontos de contato na superfície superior do piso ou em ambas as superfícies da parede.

NOTA: Os produtos da STI listados atendem a um ou mais dos seguintes:

- ASTM E814/UL 1479: Consultar Sistema C-AJ-1240
- ASTM E119: Tempo/Temperatura de Exposição, Ignição de Resíduos de Algodão

Esse Projeto Representa uma Recomendação de Engenharia

AVISO: As informações contidas aqui são baseadas em testes internos & de terceiros, que acreditamos serem precisos. Essas informações são fornecidas para fins de engenharia apenas e, a menos que observado em caso contrário, relaciona-se apenas a propriedades anti-incêndio. O usuário deve determinar a adequação do produto e do projeto para a aplicação pretendida. Como o uso do produto está fora de nosso controle, a única responsabilidade da Specified Technologies está em reembolsar ou trocar materiais defeituosos, conforme nossa garantia padrão.

Nome do Projeto

Endereço

Contratante

Endereço